

## PEEM系列 单相智能电表



### 产品特点

- 自供电，无须外部供电。
- LCD动态显示电压、电流、频率、有功功率、无功功率、有功电能等参数。
- 双向计量电能。
- 标准DIN35mm导轨式安装。
- 具有RS485通讯接口，采用ModBus-RTU通讯协议，满足联网管理。
- 断电后电能表的存储数据不丢失。

### 应用场景

- 1 精确双向计量光伏系统的发电量。
- 2 计量上网电量和用电量，常用于自发自用光伏系统计量。
- 3 通过RS485和并网逆变器或储能逆变器通讯，实现防逆流功能。
- 4 通过RS485和交流耦合逆变器或储能逆变器通讯，实现充放电的逻辑控制。

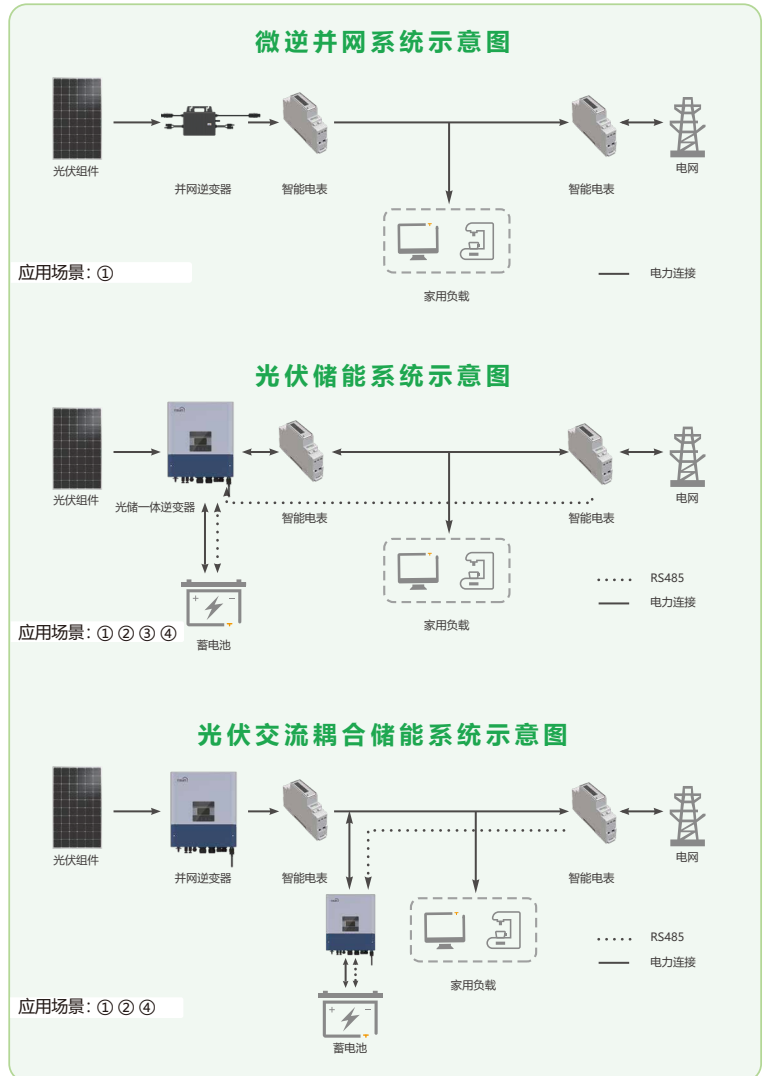
### 用途和使用范围

通过对电能参数进行采样计量和监测，和逆变器进行通讯，实现防逆流、调节发电量、电池充放电等功能。采用标准DIN35mm导轨式安装，具有体积小、安装方便、易组网等优点；具有双向计量功能，广泛应用于光伏并网系统、微逆系统、储能系统、交流耦合系统等新能源发电系统。

### 命名规则

PE	EM	S/T	※	※
↓	↓	↓	↓	↓
普光	电表	单相或三相	电流等级	通讯模式
			1代表45	0是无远程通讯
			2代表100	1是485
			3代表6 (CT)	2是脉冲通讯
			4代表65	

### 应用场景图



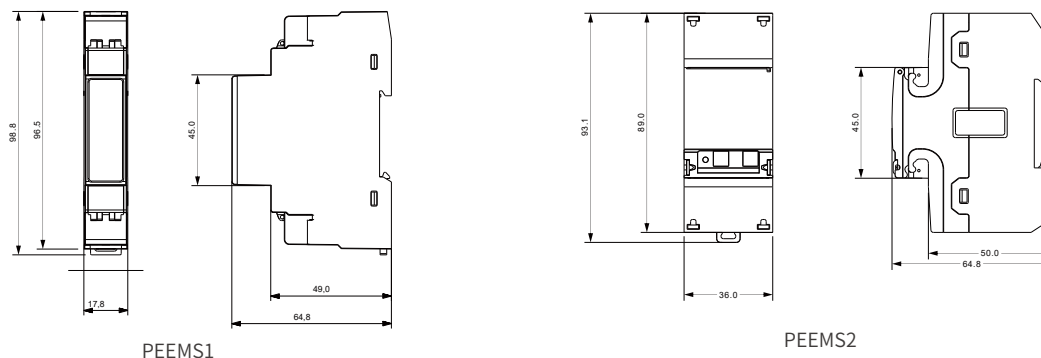
### 苏州普兆新能源设备有限公司

苏州青龙港路58号天城商务时代广场30楼

电话: +86 512 6878 6489 | 传真: +86 512 6878 6489

邮箱: sales@projoy-electric.com 网址: www.projoy-electric.com

## 尺寸图



## 技术参数

标准 IEC62053-21, IEC62052-11		PEEMS1	PEEMS2
电气参数	电表类型	单相负载, 直接连接	单相负载, 直接连接
	额定电压	230VLN AC (AV8 选件), 120VLN (AV7 选件)	
	电压范围	161~276VLN AC (AV8 选件), 84~145VLN (AV7 选件)	
	电流范围	5(45)A	5(100)A
	频率	45-65Hz	
	功率	0~9000.0W	
	功率因素	0~1.00	
	总电能	0~999999.9	
精度	电压	0.5% of range maximum	
	电流	0.5% of nominal	
	频率	0.1Hz	
	有功	1% of range maximum	
	无功	2% of range maximum	
	功率因数	0.1	
温度漂移		≤200ppm/°C	≤200ppm/°C
功率消耗		1W/10VA	1W/10VA
显示和触摸键盘	类型	LCD, 7 位	LCD, 3x 8 位
	读出	电能: 7 位	电能: 8 位
通讯方式		脉冲输出 RS485 Modbus port	
工作温度		-20 to +70 °C,	
储存温度		-25°C to +80°C	
湿度		0 to 95%, non-condensing	
海拔		up to 2500m	
外壳	尺寸 (WxDxH)	17.8 x 64.8 x 98.8mm	36.0 x 64.8 x 93.1mm
	材料	PA66: UL 94V-0	
	密封盖	包括	
安装		DIN 导轨	
保护等级	前面	IP51	
	螺钉端子 (电缆输入)	IP20	
重量		80 克	160 克